

G09系列电话+电脑+电视 插座使用说明书

GBSM-10

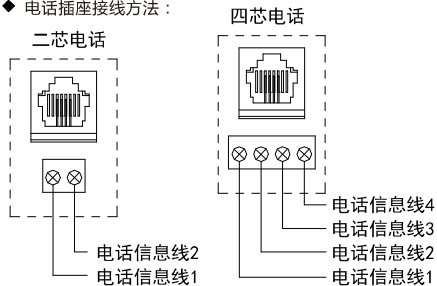
敬告：1.为了您的安全，请具有专业资格的人员进行安装。

2.请勿使用清洁剂、汽油、氨水及其他含腐蚀性的化学试剂擦拭产品。

(一) 电话插座

◆ 用途：二芯模块适用于二芯电话机，四芯模块适用于二芯或四芯电话机。

◆ 电话插座接线方法：

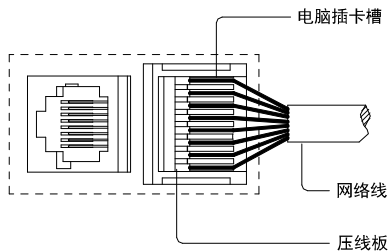


(二) 电脑插座

◆ 用途：本插座适用于网络信息传输，适合RJ45(8芯)接

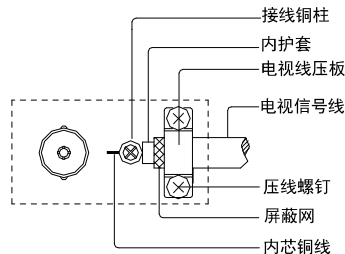
头的网络设备之间的连接，如用户终端电脑与网络服务之间的连接。

◆ 电脑插座接线方法：将剥好的网络线,按照压线板表面所示的A或B类接线排序后依次对应放入卡槽内,再通过压线板用力将网络线卡紧,接线完成。



(三) 电视插座

◆ 电视插座接线方法：将剥好的电视信号线穿过电视线压板,将内芯铜线接入接线铜柱,并锁紧,最后锁紧电视线压板螺钉,接线完成。



◆ 注：1.内护套需紧靠铜柱，屏蔽网不能接触接线铜柱,否则会
影响信号接收效果。

◆ 电话插座参照标准：YD/T 577-1992

电脑插座参照标准：TIA/EIA-568-A/B-1995

电视插座参照标准：GY/T 140-1999