

合格证

产品经检验，符合标准要求，准予出厂。

检验结果：合格

检验员：[] 检

生产日期：见产品

查询有害物质名称及含量请扫描以上二维码



公牛集团

宁波公牛电器有限公司
NINGBO GONGNIU ELECTRIC CO.,LTD

地址：浙江省温州市乐清市乐成工业园区日能北路88号
邮编：325318
服务热线：400-883-2388
网址：http://www.gongniukj.com.cn

触摸遥控开关使用说明

GBSM-32
敬告：1. 本产品仅适合安装在室内环境，为了您的安全，请具有专业资格的人员进行安装。
2. 严禁带电操作，严禁将极性要求接线，接线错误将导致开关无法正常工作甚至爆炸。
3. 请勿使用清洁剂、汽油、氨水及其他含腐蚀性的化学物质擦拭产品。

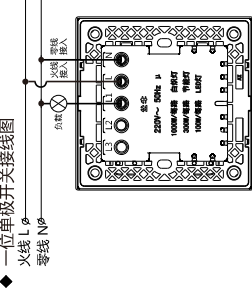
用途和特点：

1. 面板开关采用电容触控技术，用手指轻点玻璃面板上的电源符号，即可控制相应负载的开和关。
2. 可用配对的遥控开关对面板开关进行远距离的遥控控制，充方向发射，能隔墙遥控。
3. 面板开关和遥控开关具备一配多和多配一的拓展功能（1位遥控开关可以控制3位及3位以上的面板开关，每一位的面板开关最多可以接受3位遥控开关的控制）。
4. 可接任何类型的负载，不会出现负载灯具闪烁和不能正常控制的情况。
5. 具有来电自熄功能，当电网停电后再来电，开关自动处于关闭状态，避免浪费电能。

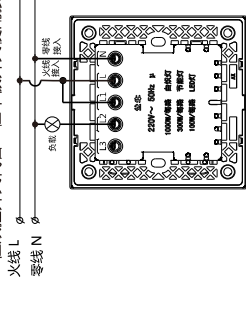
技术参数：

1. 工作电压：250V~50Hz
2. 每路的负载功率：白炽灯、卤钨灯、浴霸等负载1000W以内；日光灯、荧光灯、射灯、节能灯、电脑等负载300W以内；LED灯负载100W以内。
3. 面板开关待机功耗：0.28W以内。
4. 有效遥控距离： $\geq 30m$ （空旷无干扰的环境下）。
5. 射频频率：433MHz。

一位单极开关接线图



一位双控开关代替一位单极开关使用接线图



注：请用一号线把L1端子和L端子接通

一位双控开关

敬告：1. 本产品仅适合安装在室内环境，为了您的安全，请具有专业资格的人员进行安装。
2. 严禁带电操作，严禁将极性要求接线，接线错误将导致开关无法正常工作甚至爆炸。
3. 请勿使用清洁剂、汽油、氨水及其他含腐蚀性的化学物质擦拭产品。

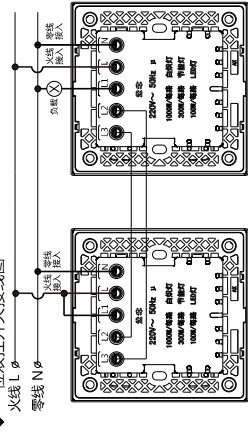
用途和特点：

1. 面板开关采用电容触控技术，用手指轻点玻璃面板上的电源符号，即可控制相应负载的开和关。
2. 可用配对的遥控开关对面板开关进行远距离的遥控控制，充方向发射，能隔墙遥控。
3. 面板开关和遥控开关具备一配多和多配一的拓展功能（1位遥控开关可以控制3位及3位以上的面板开关，每一位的面板开关最多可以接受3位遥控开关的控制）。
4. 可接任何类型的负载，不会出现负载灯具闪烁和不能正常控制的情况。
5. 具有来电自熄功能，当电网停电后再来电，开关自动处于关闭状态，避免浪费电能。

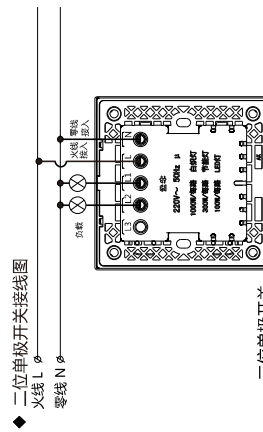
技术参数：

1. 工作电压：250V~50Hz
2. 每路的负载功率：白炽灯、卤钨灯、浴霸等负载1000W以内；日光灯、荧光灯、射灯、节能灯、电脑等负载300W以内；LED灯负载100W以内。
3. 面板开关待机功耗：0.28W以内。
4. 有效遥控距离： $\geq 30m$ （空旷无干扰的环境下）。
5. 射频频率：433MHz。

一位双控开关接线图



一位双极开关



二位单极开关

使用方法：

1. 将面板开关按产品接线图接好线，上电后可看到面板上的电源符号发出蓝光，此时轻点面板上的电源符号即可接通负载，再轻点此电源符号，此时负载断开。
2. 遥控功能：按要求将遥控开关和面板开关配对好后，按动遥控开关的“开”位，面板开关上相应的负载接通，再按动遥控开关的“关”位，面板开关上相应的负载断开。

遥控开关和开关面板的配对方法以下：

1. 学习/删除功能（配对）：
 - 1) 长按要配对的面板开关触摸区域3秒左右，红蓝指示灯交替闪烁，进入“学习/删除”模式。
 - 2) 按动要学习的遥控开关按键，蓝色指示灯闪烁3次，表示面板开关学习成功，继续按下一个遥控开关按键，蓝色指示灯闪烁3次表示成功，重复前面步骤直到学习完全部的遥控开关。
 - 3) 如果遥控开关四组开关中，有一组或多组开关需删除遥控功能，只需重复按一次这组开关中的左（或右）按键，当红色指示灯闪烁3次表示删除成功。
 - 4) 当所有按键都配对好，长按要配对的面板开关触摸区域3秒左右，红蓝指示灯熄灭，回到正常工作模式。
 - 5) 在遥控开关配对时，若触摸开关出现红灯一直长亮

情况，表示遥控开关按键已经配对满(3个),不能新学按键，需要删除一个或者全部才能继续学习新按键。

2. 全部清除功能：
 - 1) 长按要配对的遥控开关触摸区域6秒左右，红蓝指示灯交替闪烁，表示已清除全部已经学习的遥控开关，并自动进入“学习/删除功能”。
 - 2) 此时按“学习/清除功能”的第二步开始后继续操作。

注意事项：

1. 此开关面板在安装时，需要在安装底盒上加装一根零线才能使用，具体见产品接线图。
2. 本产品只适合在室内环境中使用，不能安装在雨水可直接喷淋的场所。
3. 遥控开关设有配备电池，使用前请装入2节7号干电池。

执行标准：GB/T 16915.1-2014, GB/T 16915.2-2012, GB/T 16915.3-2000